

CONSILIUL JUDETEAN  
BRAILA

PRESEDINTE

DIRECTIA GENERALA DE ASISTENTA SOCIALA  
SI PROTECTIA COPILULUI BRAILA

COLEGIUL DIRECTOR

**DIRECTOR GENERAL**

Comisia de evaluare a persoanelor adulte cu handicap

Compartiment audit intern

**PROTECTIA COPILULUI**

DIRECTOR GENERAL ADIUNCT

**SERVICII DE TIP COMUNITAR**

- Serviciul de evaluare complexa a copilului cu dizabilitati - echipa mobila
- Compartiment management de caz pentru copii
- Compartiment de asistenta si sprijin pentru readaptarea copilului cu probleme psihosociale

**SERVICII DE TIP FAMILIAL**

- Centrul de asistenta maternala profesionalista
- Complex de servicii pentru pregatirea si sprijinirea integrarii sau reintegrarii copilului in familie
- Centrul de pregatire si reintegrare a copilului in familie
- Centrul de plasamente familiale
- Centrul pentru copii si tineri cu dizabilitati "Pescarusul"
- Centrul pentru copii si tineri cu dizabilitati "Floare de colt"
- Complex de ttip familial pentru copii cu dizabilitati "Surasul Copilariei"
- Complex de ttip familial "Universul copilariei"
- Complex de servicii pentru protectia in regim de urgenta a copilului si a copilului mama-copii si a victimelor
- Centrul de orfandare, supraveghere si sprijinire a reintegrarii in familie a copilului care a sarvitit faptile penale si nu raspunde penal

**SERVICII DE TIP RESIDENTIAL CONFORM ANEXEI**

- Complex de servicii pentru copii si tineri cu dizabilitati "Pescarusul"
- Centrul cu module de ttip familial "Floare de colt"
- Complex de ttip familial pentru copii cu dizabilitati "Surasul Copilariei"
- Complex de ttip familial "Universul copilariei"
- Complex de servicii pentru protectia in regim de urgenta a copilului si a copilului mama-copii si a victimelor
- Centrul de orfandare, supraveghere si sprijinire a reintegrarii in familie a copilului care a sarvitit faptile penale si nu raspunde penal

**PROTECTIA PERSOANEI ADULTE CU DIZABILITATI**

DIRECTOR GENERAL ADIUNCT

**SERVICII DE TIP COMUNITAR**

- Serviciul de evaluare complexa a persoanei adulte cu handicap
- Compartiment asistenta personala profesionalista
- Serviciul de evidenta prestatiilor sociale pt persoane cu handicap
- Compartiment management de caz pentru persoane adulte cu dizabilitati si monitorizare servicii sociale
- Compartiment asistenta sociala persoana varstnica si prevenirea marginalizarii sociale

**SERVICII DE TIP RESIDENTIAL CONFORM ANEXEI**

- Complex de servicii pentru copii si tineri cu dizabilitati "Pescarusul"
- Centrul cu module de ttip familial "Floare de colt"
- Centrul de ingrijire si asistenta pentru persoane adulte cu dizabilitati Baraganul
- Centrul de ingrijire si asistenta pentru persoane adulte cu dizabilitati Racovita
- Centrul de ingrijire si asistenta pentru persoane adulte cu handicap Braila
- Complex de servicii pentru persoane adulte cu dizabilitati "Niciodata singuri"

**APARAT PROPRIU**

DIRECTOR GENERAL ADIUNCT

- Serviciul planificare bugetara, management financiar si contabilitate
- Compartiment planificare bugetara
- Serviciul juridic-achizitii publice si contractare servicii sociale
- Compartiment juridic
- Serviciul managementul resurselor umane - salarizare
- Compartiment de achizitii publice si contractare servicii sociale
- Compartiment de gestionare a functiilor publice
- Compartiment de gestionare a functiilor contractuale
- Compartiment salarizare
- Compartiment managementul calitatii serviciilor sociale
- Compartiment monitorizare, statistica, strategii, protectie in domeniul asistentei sociale si relatii cu organizatii neguvernamentale
- Compartiment Secretariatul C.J.P.C.
- Compartiment Secretariatul CEPAH
- Compartiment prevenire si protectia muncii
- Compartiment comunicare, relatii cu publicul, arhiva
- Compartiment administrativ, patrimoniul, tehnic

TOTAL POSTURI 795

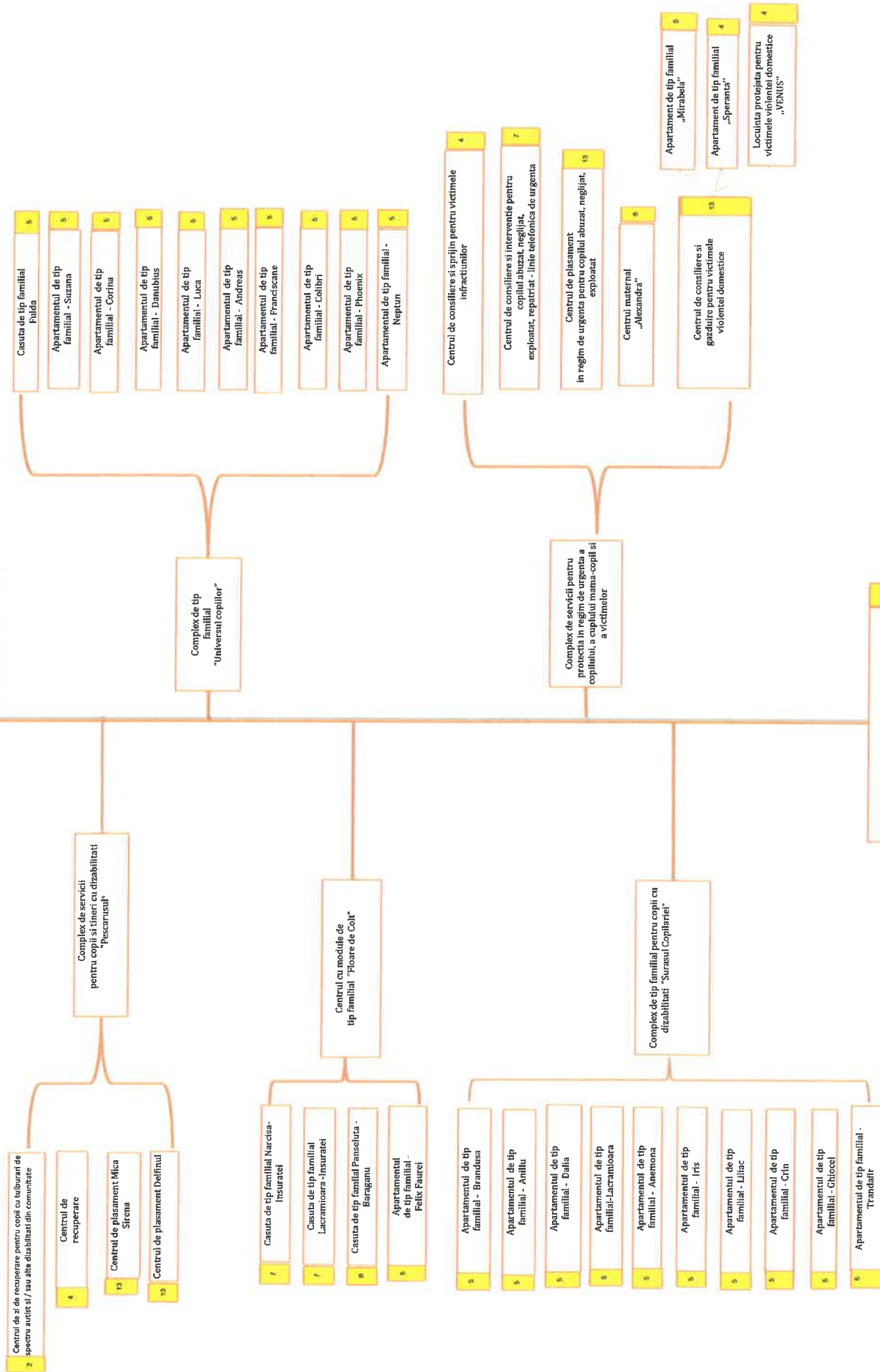
FUNCTII PUBLICE 64  
- de conducere 6  
- de executie 58

FUNCTII CONTRACTUALE 731  
- de conducere 15  
- de executie 716



# PROTECTIA COPILULUI

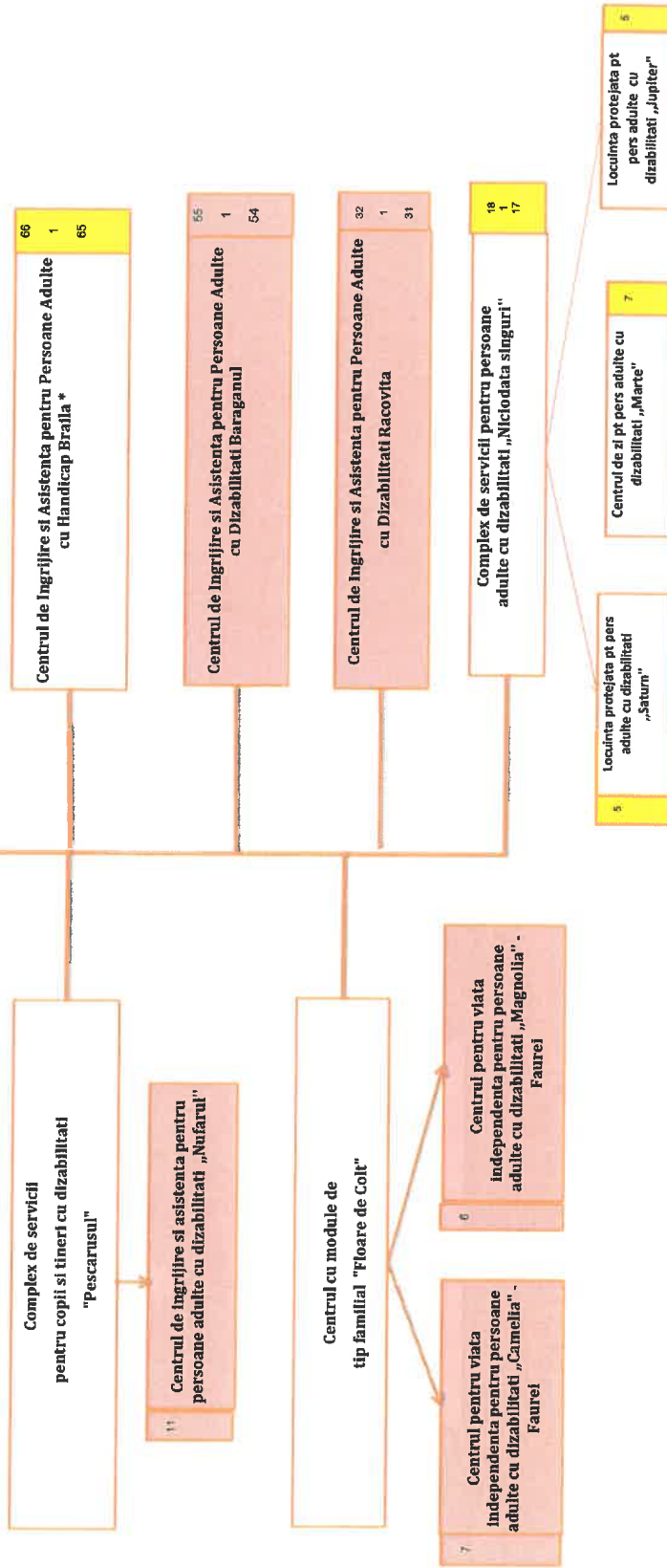
## SERVICIILE DE TIP REZIDENTIAL



23  
1  
25

# PROTECȚIA PERSOANELI ADULTE CU DIZABILITĂȚI

## SERVICIILE DE TIP REZIDENȚIAL



\* Centru rezidențial pentru protecția persoanelor adulte cu dizabilități aflate în proces de restructurare, conform O.U.G. nr. 69 / 2018 pentru modificarea și completarea Legii nr. 448/2006 privind protecția și promovarea drepturilor persoanelor cu handicap și a Deciziei Prezidențiale a Autorității Naționale pentru Protecția Persoanelor cu Dizabilități nr. 878 / 2018 pentru aprobarea Metodologiei de elaborare a planului de restructurare a centrelor rezidențiale pentru persoanele adulte cu handicap. Autoritatea Națională pentru Drepturile Persoanelor cu Dizabilități, Copii și Adoptii a eliberat avizul înregistrat sub nr. 34574/ANDPDA/DDPD/MI/24.11.2021.

## STAT DE FUNCȚII ȘI DE PERSONAL

## Directia Generala de Asistentă Socială și Protecția Copilului Braila

ANEXA NR. 2 LA HG NR. 2877/2017

NR. CRT.	Numele, prenumele/VACANT, temporar VACANT după caz	STRUCTURA	FUNCTIA DE DEMINUTATE PUBLICA	Funcția publică			Clasa studiilor	Nivelul studiilor	Gradul profesional	Funcția contractuală		Nivelul studiilor	Treapta profesională/grad	OBSERVAȚII
				Inalt functionar public	de conducere*	de executie				de conducere	de executie			
1	OCUPAT	DIRECTIA GENERALĂ DE ASISTENȚA SOCIALĂ ȘI PROTECȚIA COPILULUI BRAILA			director general		I	S						
2	OCUPAT				director general adjunct		I	S						
3	VACANT				director general adjunct		I	S						
4	OCUPAT	Serviciu planificare bugetara, management financiar si contabilitate			sef serviciu		I	S						
5	VACANT	Compartiment planificare bugetara												
6	OCUPAT				consilier		I	S	superior					
7	OCUPAT				consilier		I	S	superior					
8	OCUPAT				inspector		I	S	superior					
					inspector		I	S	principal					
9	OCUPAT	Compartiment contabilitate												
10	OCUPAT				inspector		I	S	superior					
11	OCUPAT				inspector		I	S	superior					
12	OCUPAT				inspector		I	S	superior					
13	OCUPAT				inspector		I	S	superior					
14	OCUPAT				inspector		I	S	superior					















167	OCUPAT																			asistent maternal profesionist	M		
168	OCUPAT																			asistent maternal profesionist	M		
169	OCUPAT																			asistent maternal profesionist	M		
170	OCUPAT																			asistent maternal profesionist	M		
171	OCUPAT																			asistent maternal profesionist	M		
172	OCUPAT																			asistent maternal profesionist	M		
173	OCUPAT																			asistent maternal profesionist	M		
174	OCUPAT																			asistent maternal profesionist	M		
175	OCUPAT																			asistent maternal profesionist	M		
176	OCUPAT																			asistent maternal profesionist	M		
177	OCUPAT																			asistent maternal profesionist	M		
178	OCUPAT																			asistent maternal profesionist	M		
179	OCUPAT																			asistent maternal profesionist	M		
180	OCUPAT																			asistent maternal profesionist	M		
181	OCUPAT																			asistent maternal profesionist	M		
182	OCUPAT																			asistent maternal profesionist	M		
183-259	VACANT 77 POSTURI																			asistent maternal profesionist	M		
<b>Complex de servicii pentru pregatirea si sprijinirea integrarii sau reintegrarii copilului in familie</b>																							
260	OCUPAT																			coordonator personal de specialitate	S	II	
261	OCUPAT																			psiholog	S	principal	
262	VACANT																			psiholog	S	stagiar	
263	OCUPAT																			asistent social	S	principal	
264	OCUPAT																			asistent social	S	principal	
265	VACANT																			asistent social	S	practicant	
266	OCUPAT																			asistent social	S	debutant	
267	VACANT																			asistent social	S	debutant	













































